

SISTEMA INSEDIATIVO (PR)

- NUCLEI DI ANTICA FORMAZIONE**
 - Tessuto storico di conservazione e recupero del patrimonio urbanistico ed edilizio
 - Edifici di interesse storico architettonico e artistico (beni culturali sottoposti a tutela, D.lgs 42/2004 art.10)
- NUCLEI RURALI DI ANTICA FORMAZIONE**
 - Insempi rurali di valore storico architettonico
- TESSUTO URBANO CONSOLIDATO**
 - Ambiti a prevalente destinazione residenziale a media densità (IF=0,34 mq/mq)
 - Ambiti a prevalente destinazione residenziale a bassa densità (IF=0,17 mq/mq)
 - Ambiti a prevalente destinazione produttiva-artigianale
 - Ambiti a destinazione commerciale
 - Ambiti destinati all'attività ricettiva all'aria aperta
 - Ambiti a prevalente destinazione turistica ricettiva di tipo alberghiero
- AMBITI DELLA TRASFORMAZIONE E DELLA RIGENERAZIONE URBANA (DP, PS)**
 - AT Ambiti di trasformazione
 - AR Ambiti di rigenerazione
- SISTEMA DEI SERVIZI (PdS)**
 - Aree a servizi pubblici e di interesse pubblico e generale
- SISTEMA AGRICOLO E AMBIENTALE (PR)**
 - AMBITI ED ELEMENTI DI PREGIO AMBIENTALE**
 - Ambiti boschivi
 - Ambiti agricoli
 - Ambiti di valore paesaggistico, ambientale ed ecologico
 - Aree a verde privato
 - Corsi d'acqua naturali
 - Fascia di salvaguardia beni culturali e art. 18 N.T.A. del P.T.C.P.

VINCOLI IDROGEOLOGICI (PGT 2014)

Vincolo idrogeologico

SISTEMI DELLA MOBILITA' (PS)

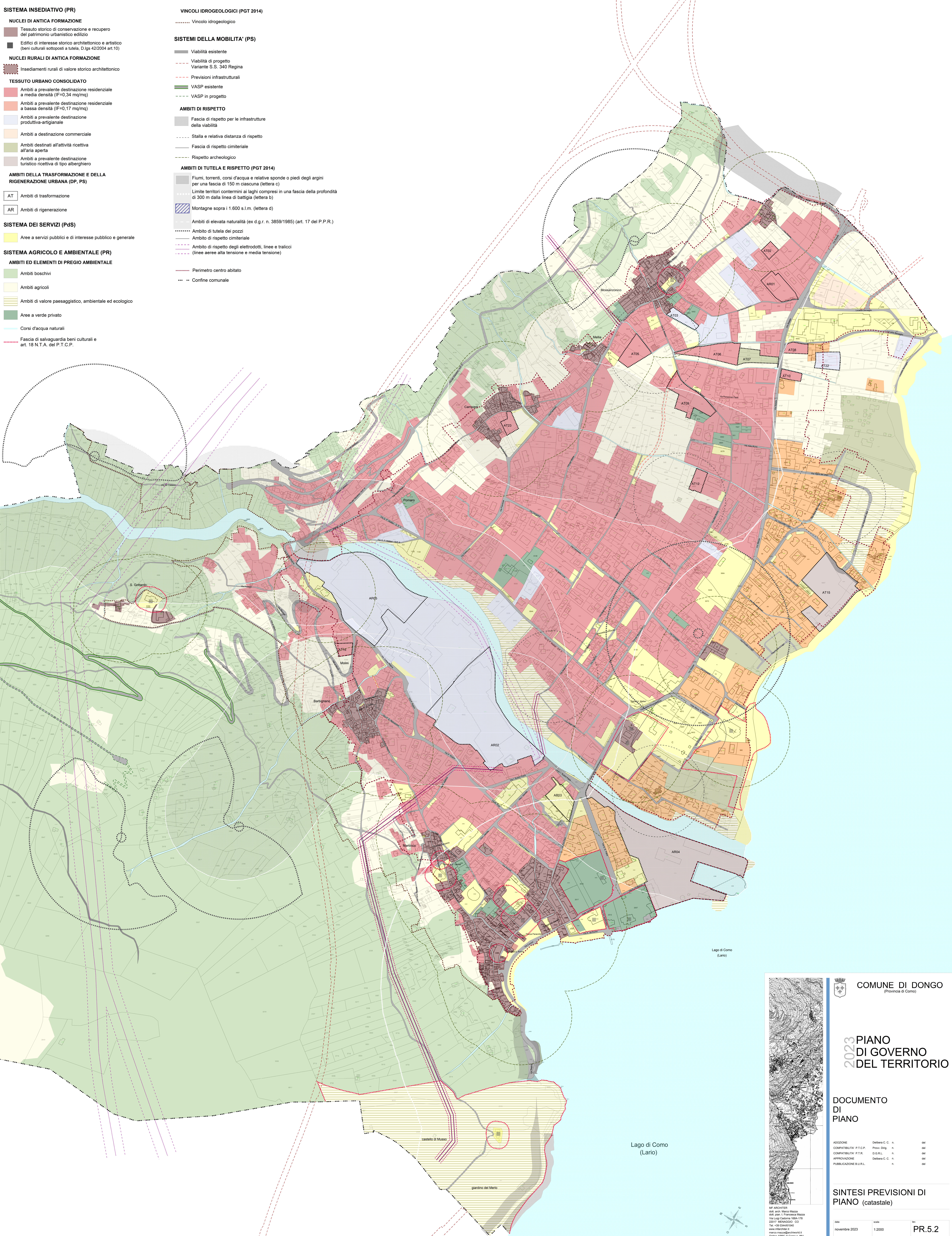
- Viabilità esistente
- Viabilità di progetto Variante S.S. 340 Regina
- Previsioni infrastrutturali
- VASP esistente
- VASP in progetto

AMBITI DI RISPETTO

- Fascia di rispetto per le infrastrutture della viabilità
- Stalla e relativa distanza di rispetto
- Fascia di rispetto cimiteriale
- Rispetto archeologico

AMBITI DI TUTELA E RISPETTO (PGT 2014)

- Fiumi, torrenti, corsi d'acqua e relative sponde o piedi degli argini per una fascia di 150 m ciascuna (lettera c)
- Limite territori contermini ai laghi compresi in una fascia della profondità di 300 m dalla linea di battaglia (lettera b)
- Montagne sopra i 1.600 s.l.m. (lettera d)
- Ambiti di elevata naturalità (ex d.g.r. n. 3859/1985) (art. 17 del P.P.R.)
- Ambito di tutela dei pozzi
- Ambito di rispetto cimiteriale
- Ambito di rispetto degli elettrodotti, linee e tralicci (linee aeree alta tensione e media tensione)
- Perimetro centro abitato
- Confine comunale



COMUNE DI DONGO
(Provincia di Como)

2023 PIANO DI GOVERNO DEL TERRITORIO

DOCUMENTO DI PIANO

AGGIUNTE	Delibera C. C. n.	del
COMPATIBILITA' P.T.C.P.	Prov. Dir. n.	del
COMPATIBILITA' P.T.R.	D.G.R.L. n.	del
APPROVAZIONE	Delibera C. C. n.	del
PUBBLICAZIONE B.U.R.L.	n.	del

SINTESI PREVISIONI DI PIANO (catastale)

data	scala	titolo
novembre 2023	1:2000	PR.5.2

MP ARCHITET
0201 80781 - Milano
0201 80781 - Milano
Via Luigi Galvani 156A/178
22017 MENAGO (CO)
Tel. +39 0344 514100
www.mpaarchitet.it
mario.mazzanti@mpaarchitet.it
Ordine APIC di Como n. 861